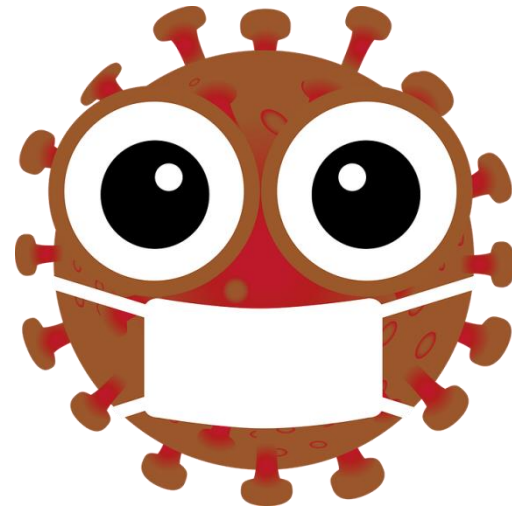
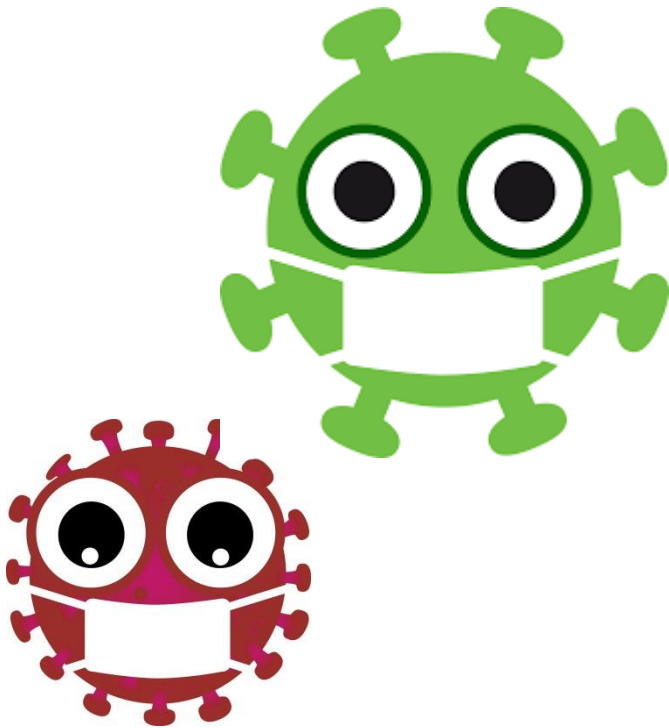




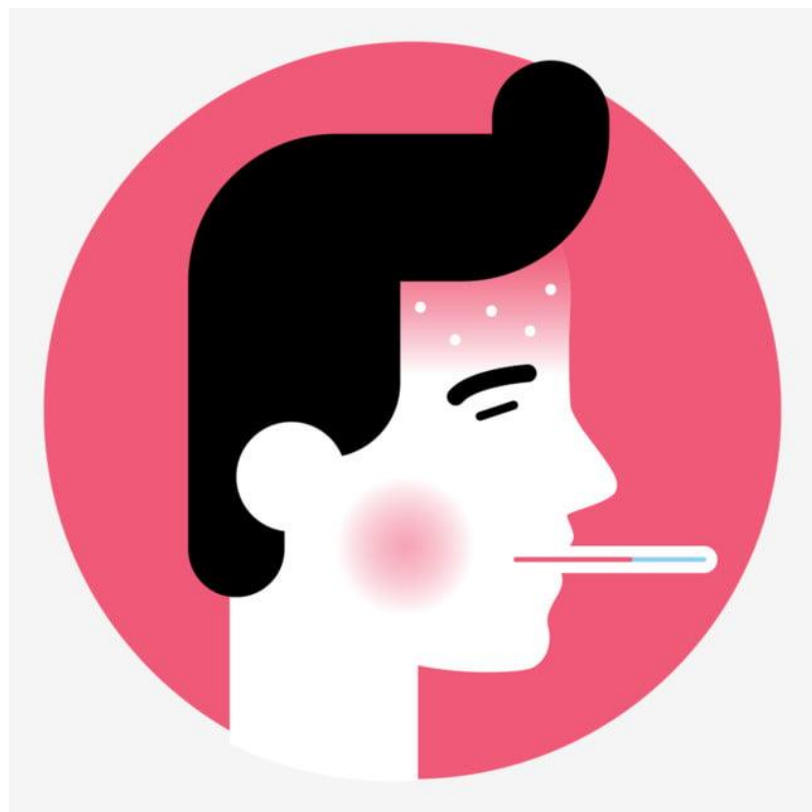
新冠肺炎攻略





COVID-19有那些症狀

冠狀病毒是以感染呼吸道為主的病毒，新冠（武漢）肺炎也是如此，會有 5 種輕微的症狀：



- ① 發燒（大於攝氏 38 度）
- ② 喉嚨痛、喉嚨腫
- ③ 咳嗽
- ④ 痰液很多
- ⑤ 呼吸急促

COVID-19 是如何傳染

新冠（武漢）肺炎的傳染途徑跟一般的呼吸道疾病很相似。

主要分成：

- 飛沫傳染
- 接觸傳染

部分可能來自糞口傳染。



COVID-19是如何傳染



而病毒會透過黏膜入侵身體，包含：

- 眼結膜
- 鼻黏膜
- 口黏膜。

所以不要用不乾淨的手輕易碰觸這些地方。

好習慣，助防疫



- 1 保持社交安全距離
- 2 少去醫院等人多場所
- 3 勤洗手確保雙手乾淨
- 4 搭乘大眾運輸全程戴口罩
- 5 生病速就醫不上班上課